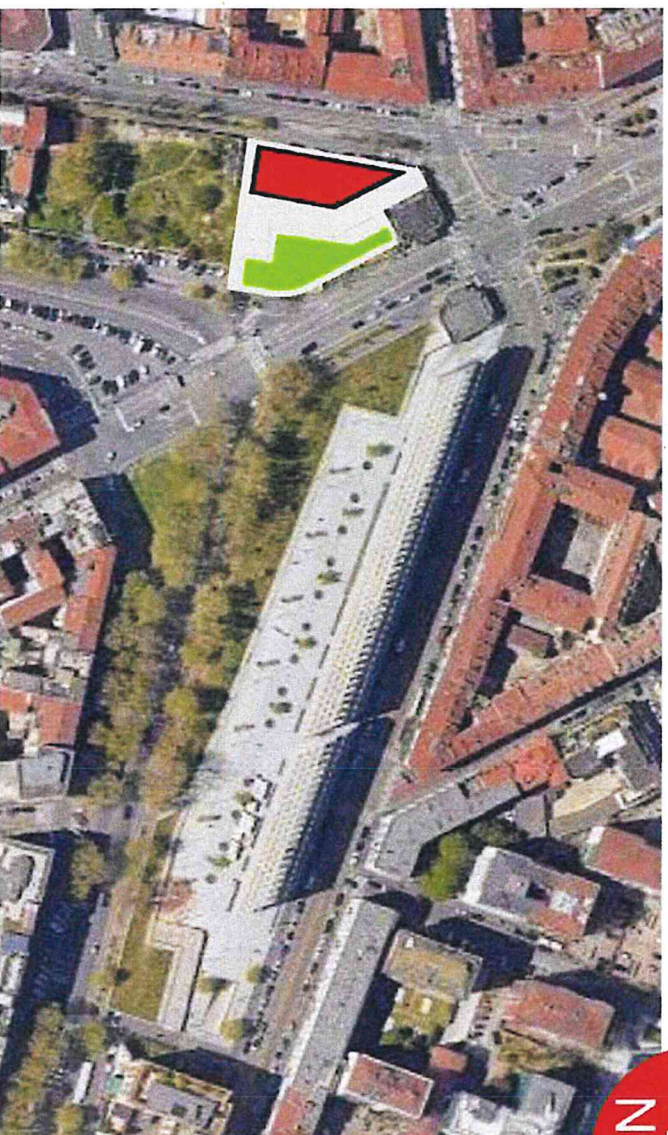




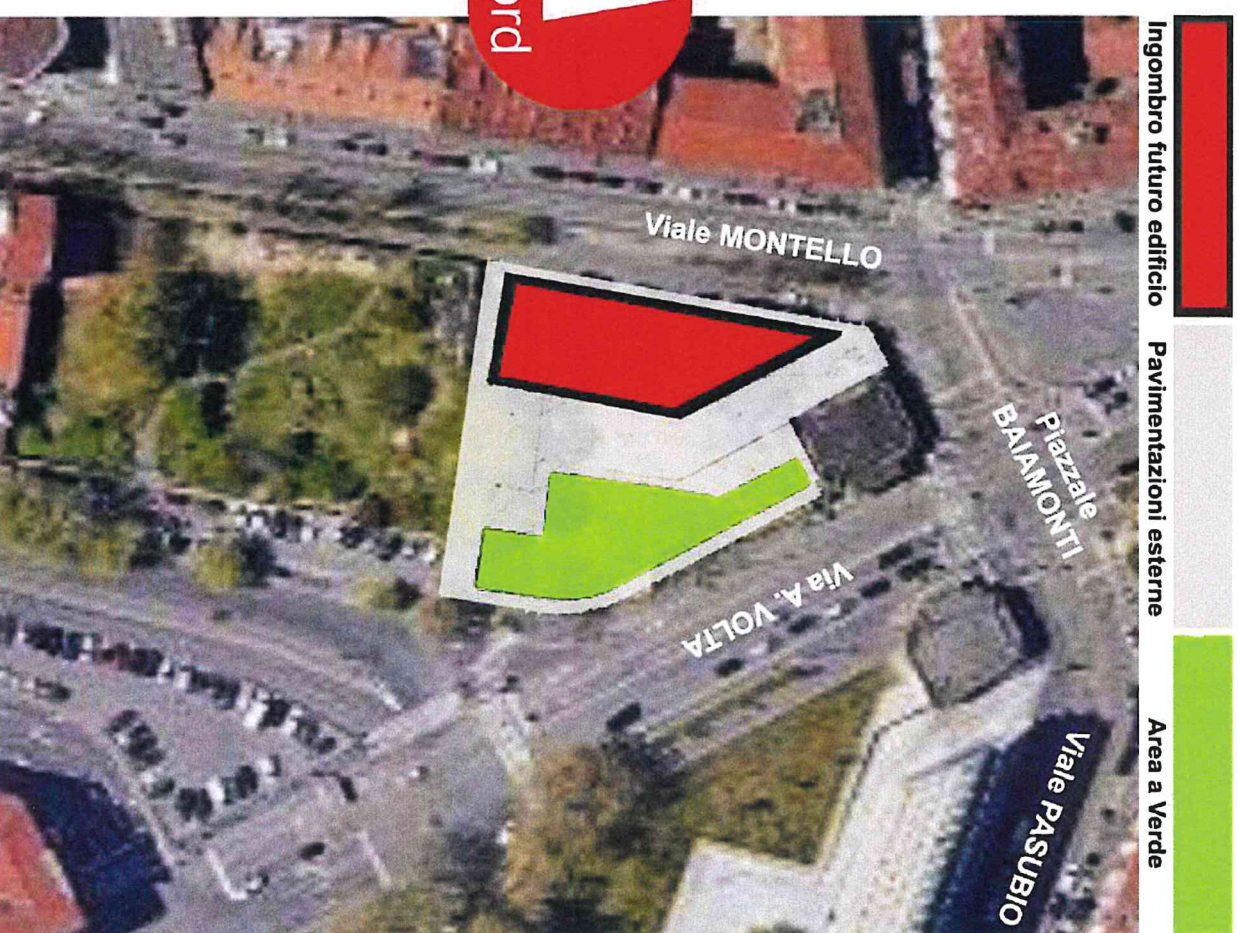
Stato attuale del lotto



Stato di progetto

COMITATO BAIAMONTI VERDE COMUNE

Tavola Grafica redatta da G.M.Fermo - Architect Consultants



Ingombro futuro edificio

Pavimentazioni esterne

Area a Verde

Viale MONTELLO

Piazzale
BAIAMONTI

Via A. VOLTA

Viale PASUBIO

Nord

Sovrapposizione vista aerea con lo sviluppo del futuro progetto (indicativo)

Il progetto, come concepito, non prevede il salvataggio di nessun albero o arbusto. Inoltre intacca diversi setti rilevati delle Mura Spagnole (in un caso vi si sovrappone e ne trancia di netto quello posto più a Nord)

Tav. 0.1.1 FOTOGRAFICO



Tavole e Contenuti

Tavola 1.1 - Fotografico:

Visite fotografiche aeree del nodo stradale costituito dall'incrocio tra le Viale Pasubio, Via Volta e Via Montello che confluiscono nel Piazzale Balamonti.
Stati di Fatto e di Progetto: che dimostrano le intenzioni di replica dell'edificio posto a Nord-Est (Microsoft/Feltrinelli), ridotto in lunghezza per via delle dimensioni del lotto.

Tavola 1.2 - Stati di Fatto:

Questa tavola presenta in sintesi quegli elementi di maggior importanza presenti sul sito oggi. Viene riprodotto l'ingombro sotterraneo delle Mura Spagnole come rilevate dalla Sovrintendenza; è indicato il perimetro del Giardino dei Combattenti e Reduci (associazione oggi presente all'interno dell'edificio Dazio Sx di Porta Volta). E' riportata la posizione ed il tipo delle essenze arboree di maggior importanza.

Tavola 2 - Sovrapposizione Interrati da -3 a -1:

In questa tavola si entra nel merito del progetto proposto per la realizzazione del fabbricato che dovrà ospitare il Museo della Resistenza e l'Istituto Nazionale Ferruccio Parri: l'elaborato presenta una sintesi dell'ingombro costruito sottoterra per n.3 livelli: la forma si allinea ad Est con il Viale Montello, a Sud con il confine dei Giardini Comunali "Lea Garofalo". Verso il centro del sito, costeggia le parti delle Mura Spagnole rilevate e da salvaguardare.
Per via della conformazione dell'edificio "fuori terra", i setti del Bastione difensivo vengono intaccati dalla necessità di posizionare le fondazioni in calcestruzzo.
Un pilino ne tronca di netto una parte (rilevato US 17).
Il progetto, come concepito in origine, non contempla di salvaguardare alcuna essenza arborea. In via indicativa, viene formulata l'ipotesi che, con le opportune cautele, il Bagolaro n.02 ed il Tiglio n.03, posti sul confine con il Giardino Comunitario, possano essere salvati.

Tavola 2.1 - Sovrapposizioni Interrato -1:

L'elaborato presenta la sovrapposizione dei pilini di fondazione sui rilevati delle Mura Spagnole; l'Unità Stratiografica US 17 viene decisamente troncata dalla posizione del pilino e della colonna strutturale del futuro edificio. I pilini n.1 e n.2 ne scarificano il lato e le gettate di calcestruzzo ne usano i perimetri per appoggiarsi. Secondo le disposizioni da progetto, l'ingombro dei piani interrati e la pianificazione degli esterni, nessuna essenza arborea sopravviverebbe.
Forse si potrebbero salvare il Bagolaro n.02 ed il Tiglio n.03 sul confine Sud.

Tavola 3 - Piano Terra:

In questa tavola viene presentato l'ingombro del futuro edificio con la risultante che una porzione delle Mura Spagnole viene mantenuta a vista (la spina che si insinua all'interno del perimetro dell'edificio) e una parte viene ricoperta da pavimentazione.
Come per la tavola n.2 precedente, gli unici alberi che potrebbero sopravvivere alla cantierizzazione, escavazione e costruzione dei perimetri di fondazione sarebbero il Bagolaro n.02 ed il Tiglio n.03 (e questo con forti preoccupazioni dato l'intervento invasivo presso le sue radici).

Tavola 4 - Interrati da -3 a -1:

Per salvare almeno le essenze presenti sul confine Sud con il Giardino Comunitario, viene indicata la necessità di eliminare l'appendice interrata dell'edificio futuro. La riduzione è valutata di circa mq. 180 a piano che porterebbe il
Livello interrato - 3 da mq. 820,00 ca. a mq. 640,00 (locali Tecnici)
Livello interrato - 2 da mq. 820,00 ca. a mq. 640,00 (Archivio)
Livello interrato - 1 da mq. 840,00 ca. a mq. 660,00 (Locali generali personale)

Tavola 5 - Pianta Piano Terreno:

Se l'ipotesi appena presentata fosse presa in considerazione, tutte le essenze arboree sul lato Sud potrebbero essere salvate. Si ritiene che i Glicini oggi presenti sul lato Nord non abbiano alcuna possibilità di salvarsi. Per il Glicine n.10, a meno di un importante ripensamento della facciata diagonale che dista circa un metro dai due fusti principali, vi sono seri dubbi che possa sopravvivere.

COMITATO BAIAMONTI VERDE COMUNE

Piazza
BAIAMONTI

Via SARPI

Viale MONTELLO

Via AVOLTA

Nota: rimane il Glicine n.10
questa pianta dovrà sopportare una potatura devastante nonché la demolizione della cinta muraria attuale su cui trovano aderenza le proprie radici; infine, a meno di un metro di distanza, verrà escavata una fossa di m.14 circa di profondità

Tranciamento
dei due fusti

Bastioni di PORTA VOLTA

Specie Vegetali

- 01 - Alianto (*ailanthus altissima*)
- 02 - Bagolaro (*cellis australis*)
- 03 - Tiglio (*tilia europaea*)
- 04 - Tiglio (*tilia europaea*)
- 05 - Tiglio (*tilia europaea*)
- 06 - Tiglio (*tilia europaea*)
- 07 - Nespolo (*eribotrya japonica*)
- 08 - Alianto (*ailanthus altissima*)
- 09 - Storace (*liquidambar styraciflua*)
- 10 - Glicine (*wisteria sinensis*)

- ~~11~~ - Glicine (*wisteria sinensis*)
- ~~12~~ - Glicine (*wisteria sinensis*)

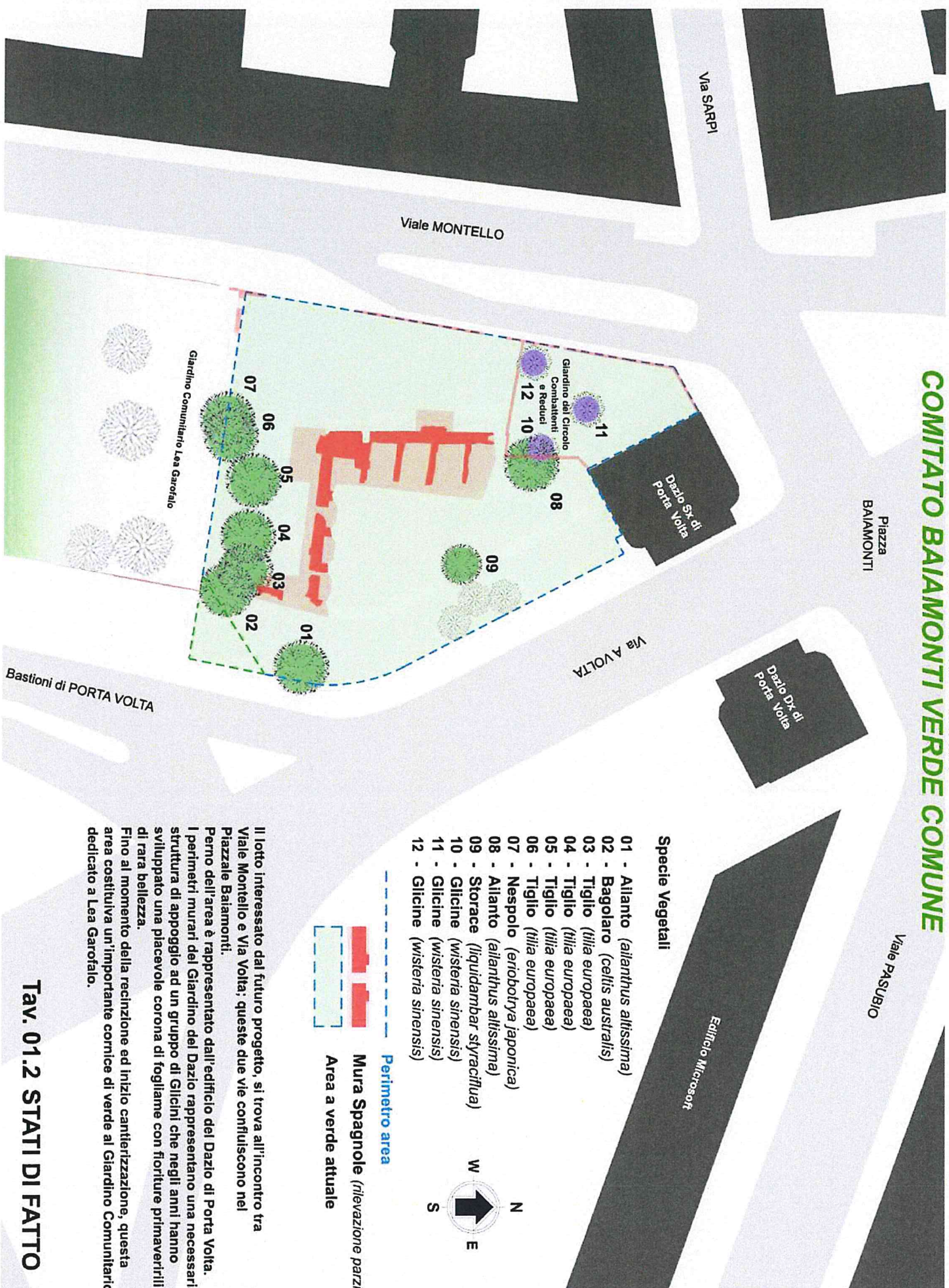
Perimetro area

Rilevato Mura Spagnole (parziali)

Glicine n.11



COMITATO BAIAMONTI VERDE COMUNE



Il lotto interessato dal futuro progetto, si trova all'incontro tra Viale Montello e Via Volta; queste due vie confluiscono nel Piazzale Baiamonti. Perno dell'area è rappresentato dall'edificio del Dazio di Porta Volta. I perimetri murari del Giardino del Dazio rappresentano una necessaria struttura di appoggio ad un gruppo di Glicini che negli anni hanno sviluppato una piacevole corona di fogliame con fioriture primaverili di rara bellezza. Fino al momento della recinzione ed inizio cantierizzazione, questa area costituiva un'importante cornice di verde al Giardino Comunitario dedicato a Lea Garofalo.

Cosa si potrebbe salvare?

Piazza
BAIAMONTI

Viale PASUBIO

Via SARPI

Viale MONTELLO

Via A VOLTA

Bastioni di PORTA VOLTA

Giardino Comunitario Lea Garofalo

Posizione Glicine n.10

COMITATO BAIAMONTI VERDE COMUNE

Tavola Grafica redatta da C.M.Ferre - Architect Consultant

Specie Vegetali

(evidenziate in giallo le essenze rimosse)

- 01 - **Allianto** (*Ailanthus altissima*)
- 02 - Bagolaro (*Celtis australis*)
- 03 - Tiglio (*Lilja europaea*)
- 04 - Tiglio (*Lilja europaea*)
- 05 - Tiglio (*Lilja europaea*)
- 06 - Tiglio (*Lilja europaea*)
- 07 - Nespolo (*Eriobotrya japonica*)
- 08 - Allianto (*Ailanthus altissima*)
- 09 - Storace (*Liquidambar styraciflua*)
- 10 - Glicine (*Wisteria sinensis*)
- 11 - Glicine (*Wisteria sinensis*)
- 12 - Glicine (*Wisteria sinensis*)

Perimetro area

Mura Spagnole (rilevazione parziale)

Sovrapposizioni con progetto originale:

per via delle predisposizioni di cantiere, degli scavi di sbancamento, movimentazioni di cantiere, ecc. e a seguito della demolizione della parete perimetrale al giardino del Dazio, le essenze arboree che rimangono in vita sono il Bagolaro n.02 ed il Tiglio n.03

Per tentare di salvare il Glicine n.10 bisognerebbe potarlo completamente (lasciando il fusto), operare di cesello nella demolizione della muratura accanto e proteggere fusto e radici con cesate perimetrali adeguate. L'intervento è molto invasivo e non è garantita la sopravvivenza della pianta.

Nel caso sopravvivesse, si pone poi il problema di come governare la crescita ed il dispiegamento dei rami che non hanno più supporti su cui adattarsi e dispiegarsi.

Tav. 03 - PIANO TERRA (+/- 0,16)

Cosa si potrebbe salvare?

Piazza
BAIAMONTI

**Il progetto attuale prevede
n.3 piani interrati e n.6 fuori terra**

Viale PASUBIO

Via SARPI

Viale MONTELLO

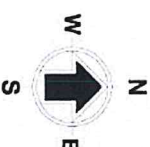
Via A VOLTA

COMITATO BAIAMONTI VERDE COMUNE

Tavola Grafica redatta da C.M.Ferre - Architect Consultant

Bastioni di PORTA VOLTA

- Specie Vegetali**
(evidenziate in giallo le essenze rimosse)
- 01 - **Allanto** (*ailanthus altissima*)
 - 02 - Bagolaro (*cellis australis*)
 - 03 - Tiglio (*tilia europaea*)
 - 04 - Tiglio (*tilia europaea*)
 - 05 - Tiglio (*tilia europaea*)
 - 06 - Tiglio (*tilia europaea*)
 - 07 - Nespolo (*erobotrya japonica*)
 - 08 - Allanto (*ailanthus altissima*)
 - 09 - Storace (*liquidambar styraciflua*)
 - 10 - Glicine (*wisteria sinensis*)
 - 11 - Glicine (*wisteria sinensis*)
 - 12 - Glicine (*wisteria sinensis*)
- Perimetro area**
Indicativo Mura Spagnole con
sovrapposizione posizione fondazioni
- Sovrapposizioni con progetto originale:**
per via delle predisposizioni di cantiere, degli scavi di
sbancamento, movimentazioni di cantiere, ecc. e a seguito
della demolizione della parete perimetrale al giardino del
Dazio, le essenze arboree che rimangono in vita sono il
Bagolaro n.02 ed il Tiglio n.03
- I Glicini n.11 (doppio fusto) ed il n.12 sono compromessi;
il n.10 avrebbe qualche possibilità di sopravvivenza, ma tutto
dipende da come viene messo in sicurezza (specie durante la
demolizione del muro di cinta del giardino del Dazio) e dalle
opere di cantierizzazione seguenti.
- I Tigli n.04, n.05, n.06 ed il Nespolo non hanno possibilità di
salvarsi dato lo scavo sottostante per ben tre piani interrati.



Cosa si potrebbe salvare?

Piazza
BAIAMONTI

Viale PASUBIO

Via SARPI

Viale MONTELLO

Via A VOLTA

Bastioni di PORTA VOLTA

Giardino Comunitario Lea Garofalo

Posizione Glicine n.10

Specie Vegetali Salvate

- 01 - **Alianto** (*aianthus altissima*)
- 02 - **Bagolaro** (*celtis australis*)
- 03 - **Tiglio** (*tilia europaea*)
- 04 - **Tiglio** (*tilia europaea*)
- 05 - **Tiglio** (*tilia europaea*)
- 06 - **Tiglio** (*tilia europaea*)
- 07 - **Nespolo** (*erobotrya japonica*)
- 08 - **Alianto** (*aianthus altissima*)
- 09 - **Storace** (*liquidambar styraciflua*)
- 10 - **Glicine** (*wisteria sinensis*) **In forse**
- 11 - **Glicine** (*wisteria sinensis*)
- 12 - **Glicine** (*wisteria sinensis*)

Perimetro area

Mura Spagnole (rilevazione parziale)

Da progetto originale

(con rimozione appendice sotterranea):

Una volta ridotta l'appendice sotterranea dell'edificio, mantenendola nel perimetro del fabbricato fuori terra. i Tigli da n.3 e n.6 sarebbero salvati. Il Nespolo n.07 è in posizione critica se non opportunamente protetto. Il Glicine n.11 è compromesso.

Il Glicine n.10 è in posizione estremamente critica; al Piano Terra è posizionato sul corsello di accesso all'edificio futuro e a circa un metro dalla facciata.

COMITATO BAIAMONTI VERDE COMUNE

Tavola Grafica redatta da C.M.Ferre - Architetto Consulenti

Tav. 05 - Pianta Piano Terreno

Cosa si potrebbe salvare?

Piazza
BAIAMONTI

Viale PASUBIO

Via SARPI

Viale MONTELLO

Via A VOLTA



Specie Vegetali Salvate

- 01 - **Alianto** (*ailanthus altissima*)
- 02 - **Bagolaro** (*cellis australis*)
- 03 - **Tiglio** (*tilia europaea*)
- 04 - **Tiglio** (*tilia europaea*)
- 05 - **Tiglio** (*tilia europaea*)
- 06 - **Tiglio** (*tilia europaea*)
- 07 - **Nespolo** (*eribotrya japonica*)
- 08 - **Alianto** (*ailanthus altissima*)
- 09 - **Storace** (*liquidambar styraciflua*)
- 10 - **Glicine** (*wisteria sinensis*) **In forse**
- 11 - **Glicine** (*wisteria sinensis*)
- 12 - **Glicine** (*wisteria sinensis*)

Perimetro area

Mura Spagnole (rilevazione parziale)

Da progetto con rimozione appendice sotterranea:

Per operare alla salvaguardia degli alberi di certa rilevanza (sul confine con il giardino Garofalo - da n.04 a n.07), andrebbe ridotta l'appendice sotterranea dell'edificio, mantenendola nel perimetro del fabbricato fuori terra.

I Glicini n.11 e n.12 sono compromessi in quanto all'interno del perimetro di fondazione dei piani interrati e all'edificio in elevazione dal Piano Terra.

Il Glicine n.10 è in posizione estremamente critica; al Piano Terra è posizionato sul corsello di accesso all'edificio futuro e a circa un metro dalla facciata.

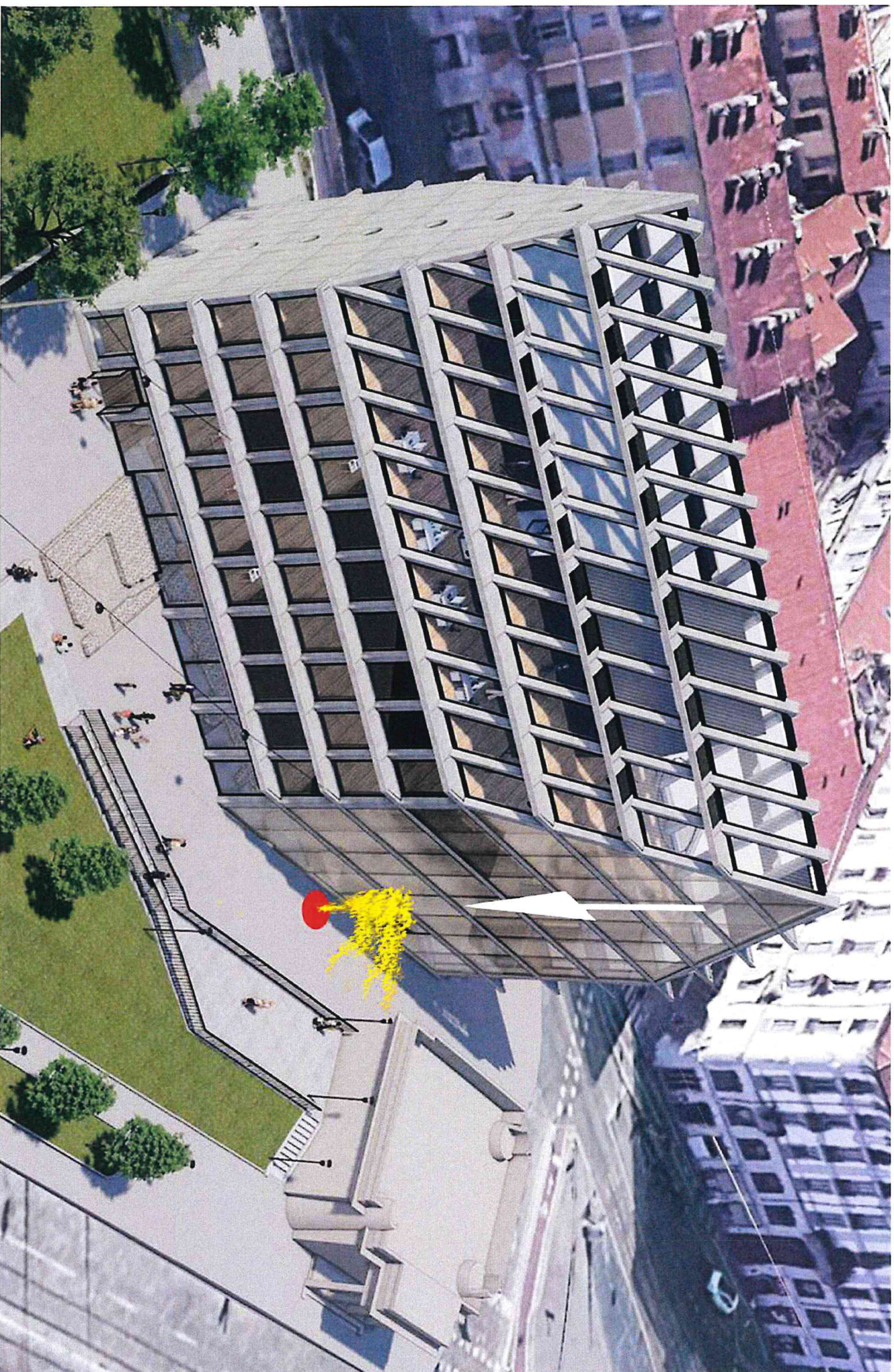
L'area dell'appendice in detrazione risulterebbe di circa mq.180 al piano per i tre livelli.

COMITATO BAIAMONTI VERDE COMUNE

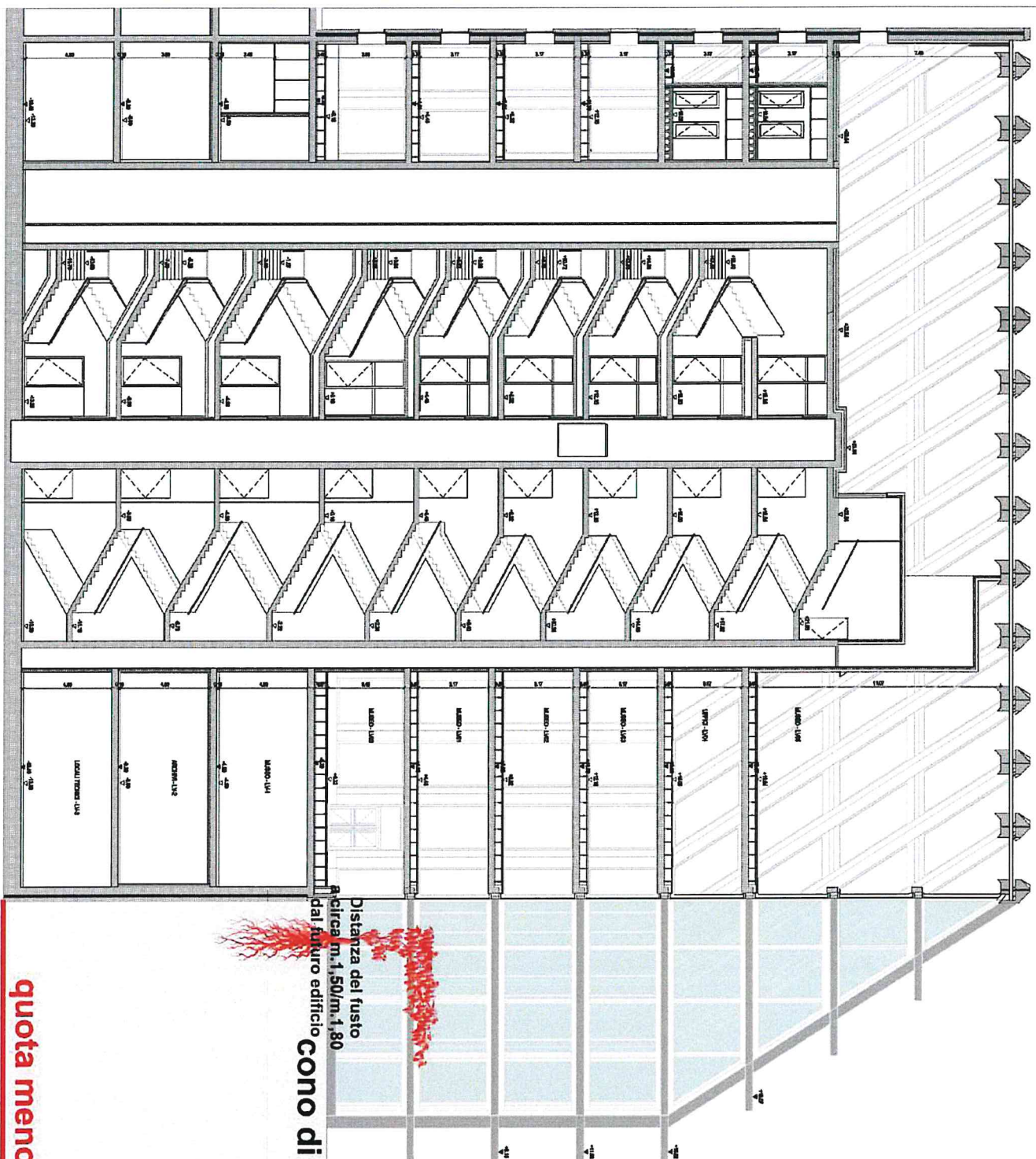
lavoro Grafica redatta da C.M.Ferre - Architect Consultant

Tav. 04 - INTERRATI DA -3 A -1

Posizione del Glicine n.10 nel caso di sopravvivenza; non si conosce come verrebbe poi gestito il dispiegarsi dei rami



Tav. 06 STATO PREVISTO INTERVENTO RADICI

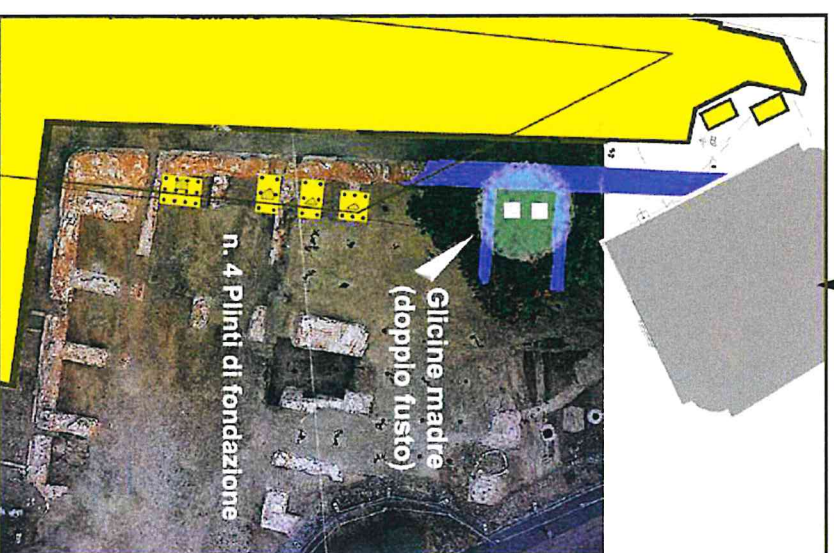
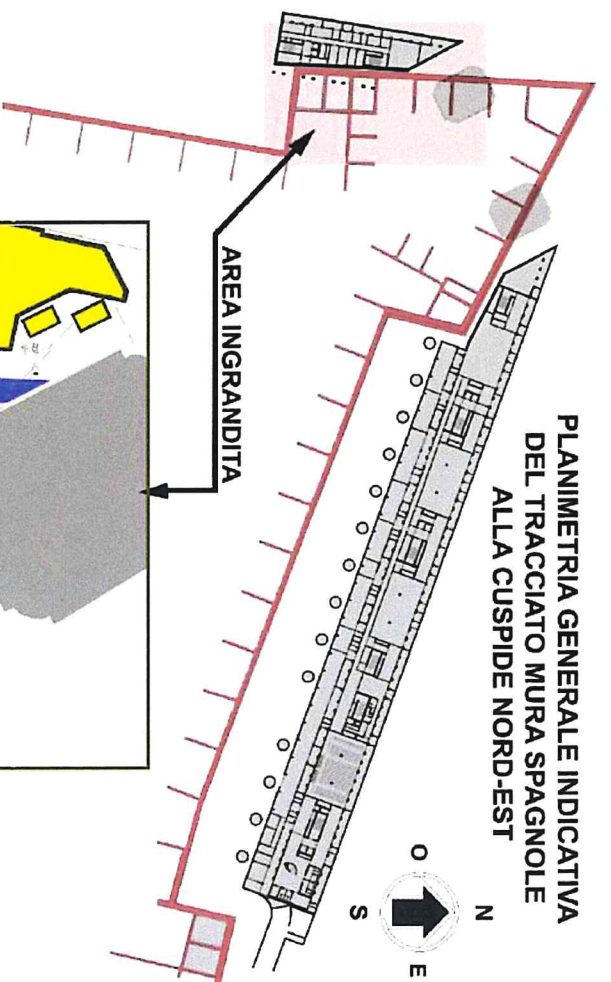
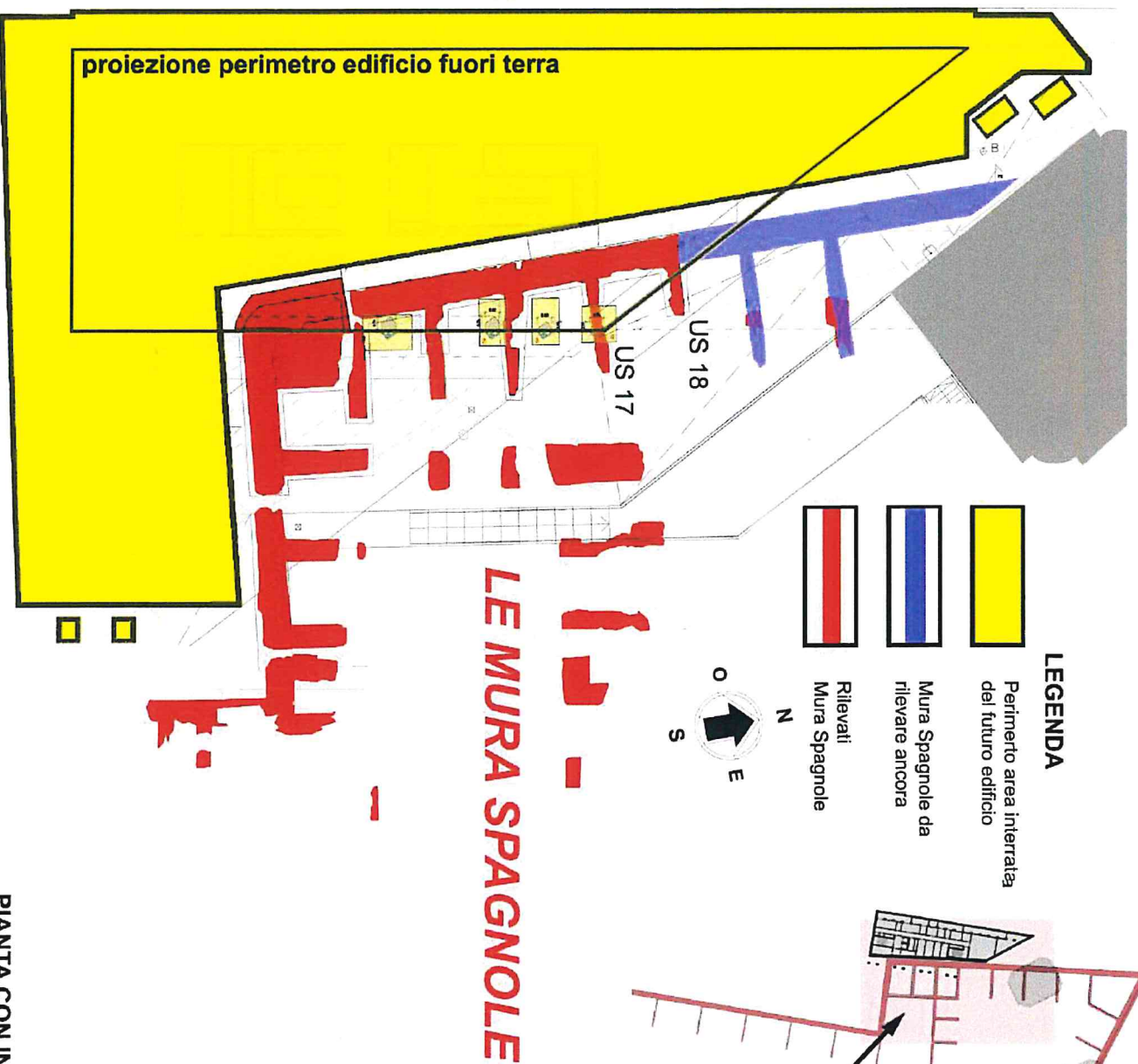


Ingrandimento

Le radici del
Glicine n.10
sono
posizionate nell'eventuale
cono di scavo per raggiungere quota n

quota meno

m.14 circa



PLANIMETRIA AREA SCAVI

Tav. 10 - LE MURA SPAGNOLE (da rilevare ancora)

PIANTA CON INDICAZIONE IN BLUE DELLE PARTI DI MURATURE INTERRATE
NON ANCORA RILEVATE RISPETTO ALLA POSIZIONE
DELLA PIANTE MADRE DI GLICINE



La posizione attuale del Glicine dista dal pergolato almeno m.3,00 - quindi va spostato

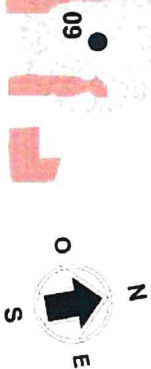
Scheda con localizzazione delle essenze arboree sulla planimetria del piano interrato del futuro edificio e sui rilevati delle Mura Spagnole (in blue quelli da rilevare ancora)

Il Tiglio n.04

Il Tiglio n.03 è a m.2,50 circa dal futuro muro di fondazione. Il Tiglio n.4 ne è all'interno.

Foto: Scavo eseguito per verifica stato delle radici fino a m.1,50 di profondità

Il tecnico presente ha confermato che le radici del Tiglio in.04 avrebbero bisogno di una distanza dalle future fondazioni pari ad almeno m.2,00 in più (circa m.4,00) per potere sopravvivere



proiezione perimetro edificio fuori terra

Muratura demolita

Area scavo
Ingombro piani interrati

COMITATO BAIAMONTI VERDE COMUNE

scheda redatta da C.M.Ferre Arch. Consultant

Tav. 12 - IL TIGLIO n.04



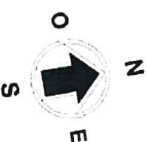
Specie Vegetali

- 01 - Alianto (*ailanthus altissima*)
- 02 - Bagolaro (*cellis australis*)
- 03 - Tiglio (*tilia europaea*)
- 04 - Tiglio (*tilia europaea*)
- 05 - Tiglio (*tilia europaea*)
- 06 - Tiglio (*tilia europaea*)
- 07 - Nespolo (*eribotrya japonica*)
- 08 - ~~Alianto~~ (*ailanthus altissima*)
- 09 - Storace (*liquidambar styraciflua*)
- 10 - Glicine (*wisteria sinensis*)
- 11 - ~~Glicine~~ (*wisteria sinensis*)
- 12 - ~~Glicine~~ (*wisteria sinensis*)

Al 10 settembre 2023 rimane la pianta madre n.10 che è composta da due fusti ed un fusto minore posto presso l'edificio del Dazio

Il Glicine n.10

risulta al centro dei corselli di accesso veicolare a circa m.1,80 dalla futura facciata in vetro



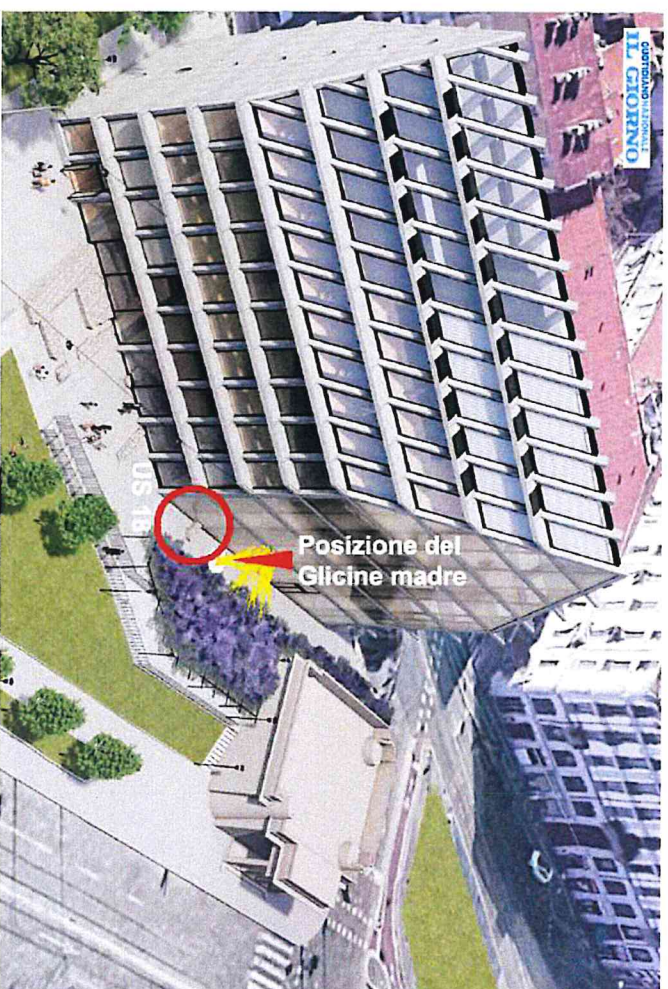
proiezione perimetro edificio fuori terra

Muratura demolita

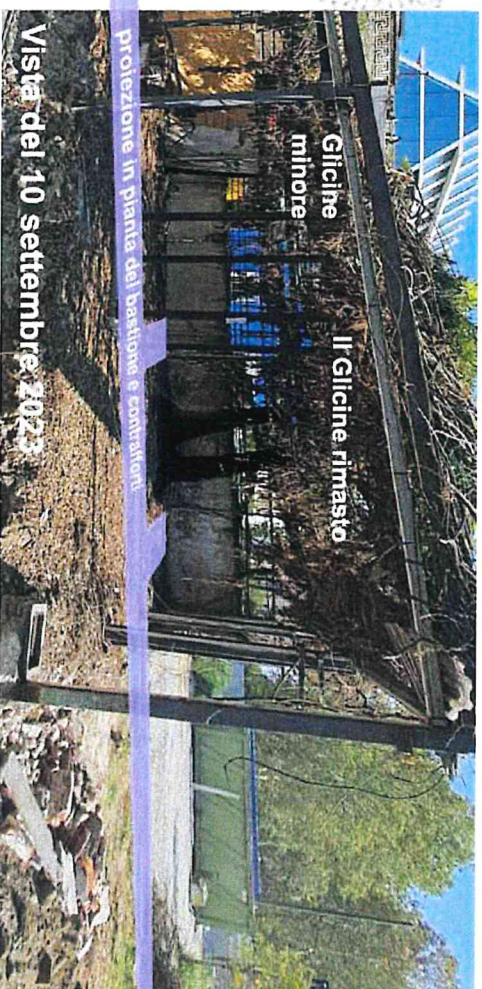
Ingombro piani interrati

COMITATO BAIAMONTI VERDE COMUNE

scheda redatta da C.M.Ferre Arch. Consultant



Posizione del Glicine madre



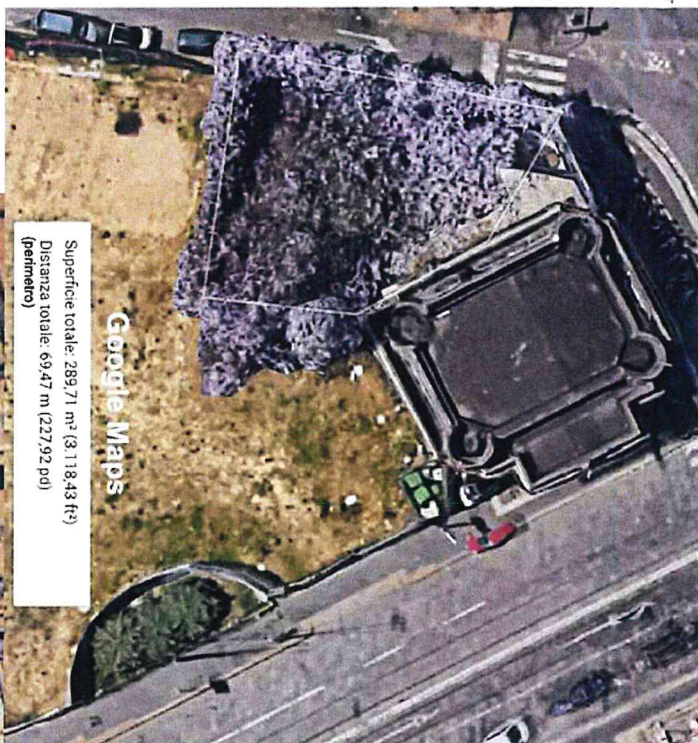
Glicine minore
Il Glicine rimasto

Vista del 10 settembre 2023

proiezione in pianta del battono e contrattori

Proposta di realizzazione di un pergolato in appoggio all'edificio del Dazio a sostegno di una pianta di Glicine - Il corsello di accesso è trasiato verso la facciata in vetro La posizione attuale del fusto del Glicine n.10 è troppo distante dal pergolato quindi andrebbe spostata dalla posizione attuale Il corsello di accesso dei veicoli della manutenzione e per l'eventuale emergenza di Ambulanze e Vigili del Fuoco risulta sulla linea di percorso con il rilevato US 18

Tav. 11 - IL GLICINE n.10



La superficie di copertura del Glicine da Google Maps era di quasi mq. 300,00 (perimetro indic. m.l. 70,00 ca.) composta da quattro piante di cui le principali (n.10 e n.11) a doppio fusto.

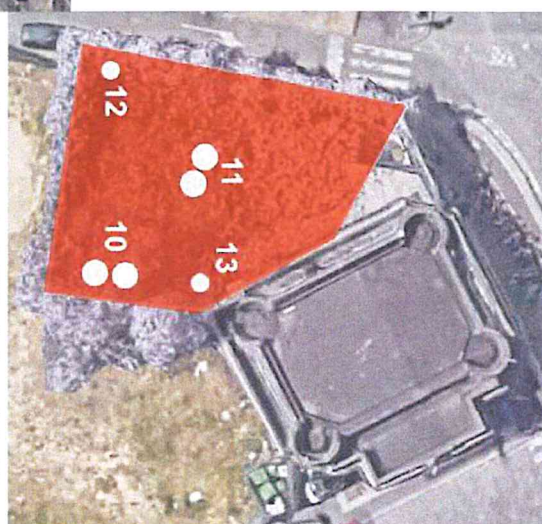
Il Glicine n.10 risulta essere stato piantato alla fine del 1945 - Seconda Guerra Mondiale - in ricordo dei caduti. Le altre piante sono state posate in epoche successive.

La pianta n.11 è stata decapitata il 20 luglio.

La pianta n.12 è stata estirpata il 20 luglio.

Le piante n.12 e n.13 non erano state inserite nei rilievi precedenti e in quelli degli stati di fatto.

Posizione dei Glicini sul lotto





08.09.2023 ESCAVAZIONE tra i TIGLI 04 e 05 per VERIFICA STATO RADICI del primo

20.07.2023 DECAPITAZIONE del DOPPIO FUSTO del
GLICINE n.11 e RIMOZIONE del GLICINE n.12



Sequenza avvenimenti

28.08.2023 ESTIRPAZIONE dei RAMI MORTI e di quelli
ancora in VITA dei GLICINI n. 10, 11 e 12



28.08.2023 DECAPITAZIONE dell'ALIANTO
n. 08

