



CLEVER Cities - Milano

This project has received funding from the European Union's Horizon 2020 Innovation action programme under grant agreement no. 776604.



www.clevercities.eu
www.milanoclever.net

C.L.E.V.E.R. cities

Co-designing Locally tailored Ecological solutions for Value added, socially inclusivE Regeneration in Cities

01/06/2018 - 30/11/2023

(60 mesi + 6 proroga Covid-19)

1.000.000,00€



Progetto finanziato da **Horizon 2020**, per produrre benefici **ambientali, sociali ed economici** nelle città con le **NBS** (in italiano, Soluzioni Basate sulla Natura) e il **coinvolgimento e la partecipazione di cittadini**, soggetti istituzionali, imprenditoriali e professionali interessati.

Front Runner Cities: MILANO, LONDRA e AMBURGO

Fellow Cities: Belgrado, Larissa, Madrid, Malmö, Quito e Sfântu Gheorghe

Partner: Ambiente Italia, Eliante, Fondazione Politecnico, Politecnico di Milano, RFI, Italferr, e WWF

C.L.E.V.E.R. cities

CAL 1 **Rinverdiamo Milano**

Campagna finalizzata a promuovere e sostenere la realizzazione di tetti e pareti verdi



CAL 2 **Nuovo parco Giambellino**

Co-progettazione e co-gestione del Parco Giambellino 129 con metodi innovativi e utilizzo di NBS

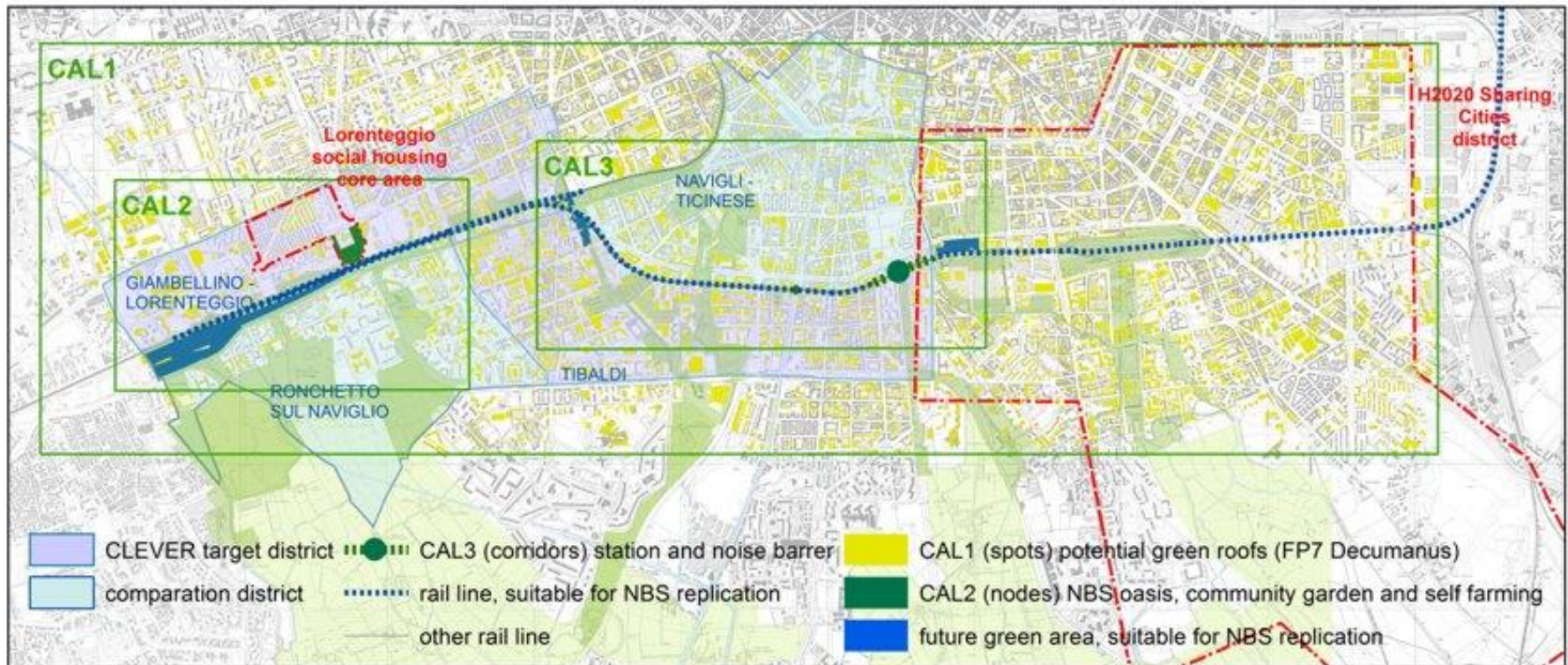


CAL 3 **Stazione Tibaldi**

Integrazione sperimentale di NBS nella infrastruttura ferroviaria



C.L.E.V.E.R. cities





CLEVER
Milano
INTELLIGENZA NATURALE

CLEVER Milano – CAL 1

Pareti e tetti verdi a Milano

This project has received funding from the European Union's Horizon 2020 Innovation action programme under grant agreement no. 776604.



www.clevercities.eu
www.milanoclever.net

CAL 1 – ATM via Giambellino, 121 (parete verde)



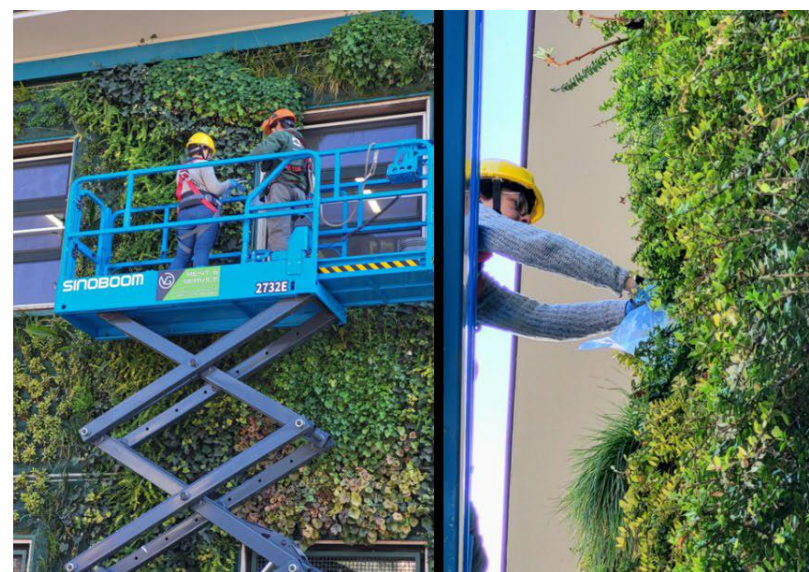
CAL 1 – Via E. Ponti (4 tetti verdi)



CAL 1 – via Russoli (tetti e pareti verdi)



CAL 1 – monitoraggio ambientale





CLEVER
Milano
INTELLIGENZA NATURALE

CLEVER Milano – CAL 2

A new park for Giambellino 129

This project has received funding from the European Union's Horizon 2020 Innovation action programme under grant agreement no. 776604.



www.clevercities.eu
www.milanoclever.net

CAL 2 – Nuovo parco in Giambellino 129



CAL 2 – Nuovo parco in Giambellino 129



Stato dei luoghi

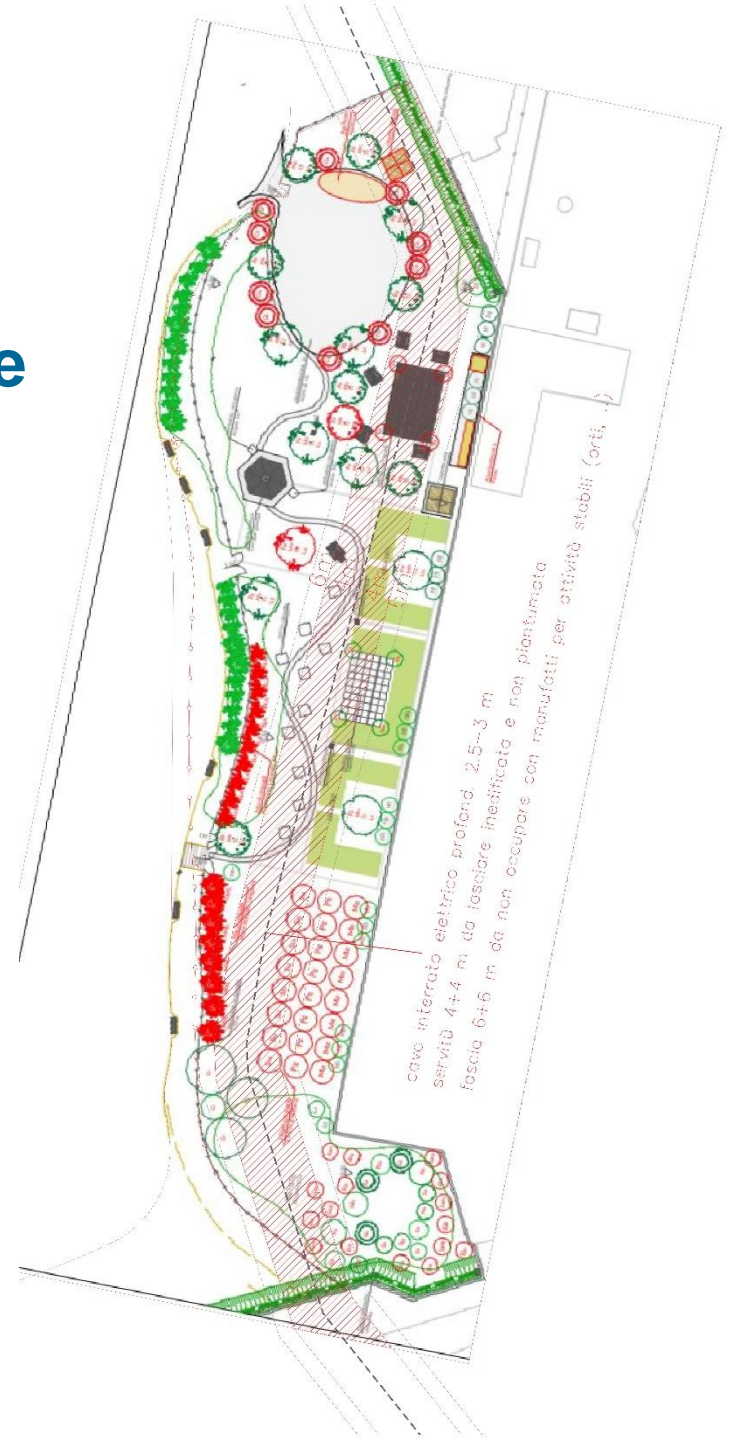
CAL 2 - Pareti verdi all'interno del Parco G129



CAL 2 – Patto di collaborazione

4 macro-aree funzionali:

- Orti
- Frutteto
- Giardino segreto
- Aree aperte di fruizione (attività sociali e culturali)





CLEVER
Milano
INTELLIGENZA NATURALE

CLEVER Milano – CAL 3

La fermata Tibaldi

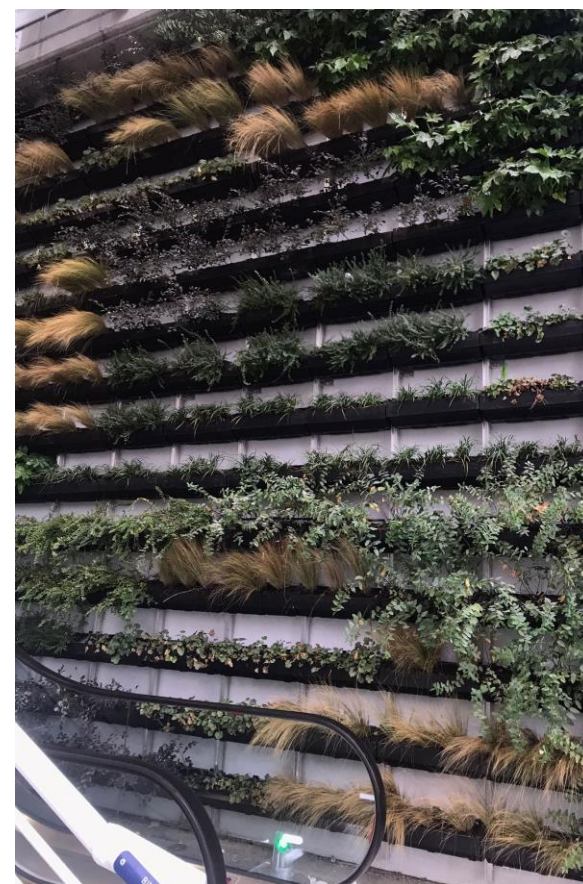
This project has received funding from the European Union's Horizon 2020 Innovation action programme under grant agreement no. 776604.



www.clevercities.eu
www.milanoclever.net

CAL 3 – La fermata Tibaldi

Parete verde



CAL 3 – La fermata Tibaldi Salottino verde





CLEVER
Milano
INTELLIGENZA NATURALE

CLEVER Milano

Upscaling - interventi e iniziative

This project has received funding from the European Union's Horizon 2020 Innovation action programme under grant agreement no. 776604.



www.clevercities.eu
www.milanoclever.net

Upscaling - invertenti



Upscaling - iniziative

- **Corso di formazione sulle NBS:**
 - Il verde come una possibile soluzione alle sfide urbane del cambiamento climatico
 - Corso gratuito di 40 ore
 - Sessioni teoriche e pratiche
 - per 4 classi da 20 studenti (oltre 300 richieste di iscrizione)
 - In collaborazione con Assessorato Ambiente e Verde



CORSO DI FORMAZIONE NATURE BASED SOLUTIONS (NBS)

Il verde come una possibile soluzione alle sfide urbane del cambiamento climatico

CORSO GRATUITO DI 40 ORE
CON ATTESTATO DI PARTECIPAZIONE

SETTEMBRE 2023

presso Villa Lonati
via A. Zubiani, 1 - Milano

PER INFO E ISCRIZIONI
CLICCARE QUI
milanoclever.net/corso-nbs/

Corso organizzato nell'ambito del progetto europeo CLEVER Cities
Direzione Rigenerazione Urbana

This project has received funding from the European Union's Horizon 2020 research and innovation programme under grant agreement no. 75604. 