

# Servizio di Manutenzione del Verde - Global Service

02 novembre 2022

Milano

Comune di Milano





# Le attività di manutenzione del verde

Le attività di gestione del verde vengono attuate da due diversi soggetti impegnati nell'esecuzione degli interventi di manutenzione delle aree a verde:

## Consorzio AVR

### Attività agronomiche

Mantenimento e rifacimento prati

Diserbi

Siepi (potature, rimozione, messa a dimora)

Cespugli (potature, rimozione, messa a dimora)

Alberi (potature, spollonature, abbattimenti, messa a dimora, irrigazioni di soccorso)

### Impianti

Attivazione, azionamento, controllo e riparazione impianti di irrigazione

### Attività su elementi inerti

Ripristino pavimentazioni

Riassetto cordonature

Revisione recinzioni (steccati, rete metallica, orso grill, ecc.)

Revisione, riparazione panchine

Revisione, riparazione cartelli segnaletici (solo verde)

Revisione, riparazione giochi

Messa in quota, sostituzione chiusini

## AMSA Gruppo A2A

Pulizia aree verdi e svuotamento cestini

Apertura e chiusura cancelli

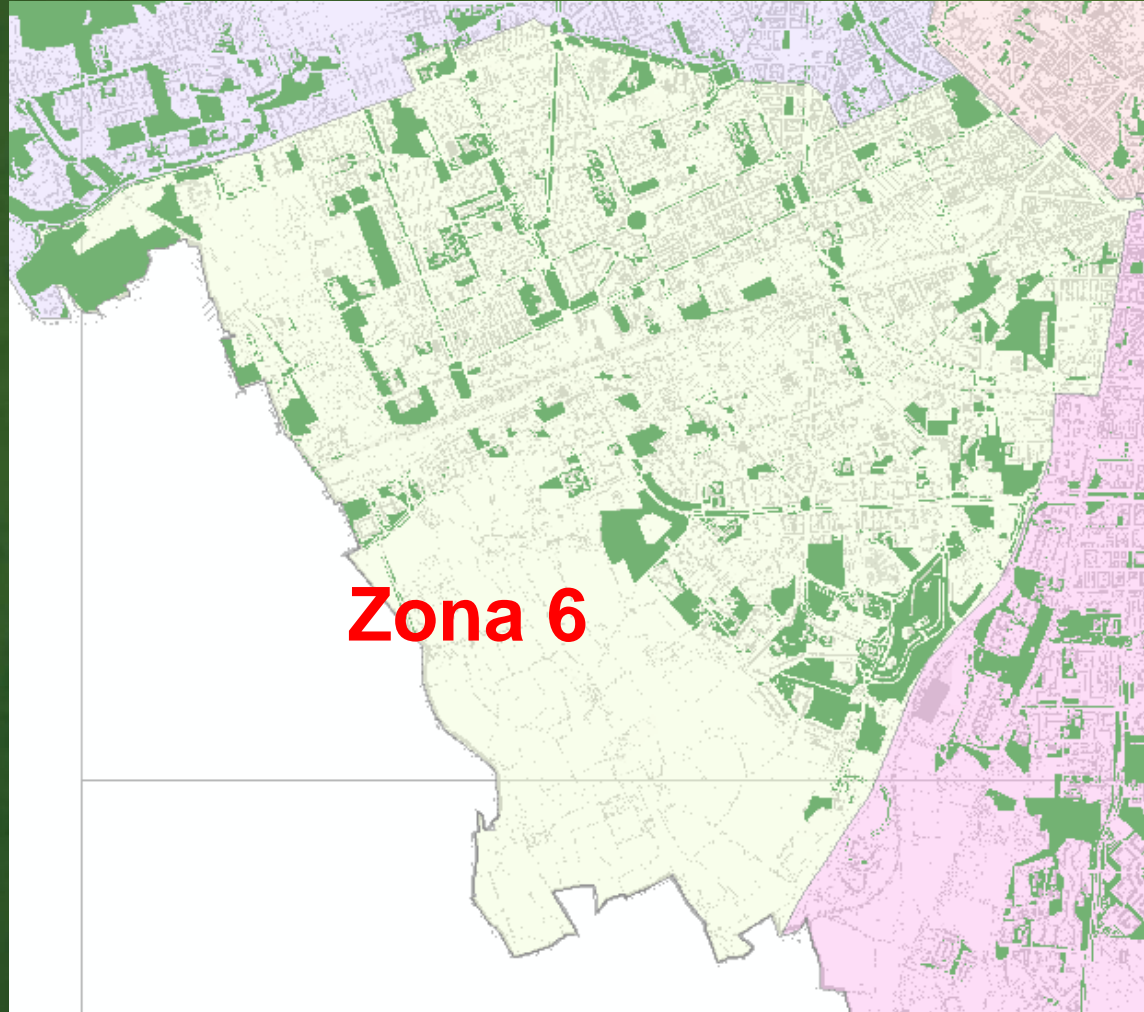
Pulizia aree cani



# Gestione del verde

02 novembre 2022

I NUMERI del Municipio 6



**321**

località censite

**2.630.185 m<sup>2</sup>**

verde

Municipio 6

**2.483.720 m<sup>2</sup>**

verde comunale

in gestione

diretta - Global Service

**22.292 m<sup>2</sup>**

verde gestito da enti,

associazioni e altro



02 novembre 2022

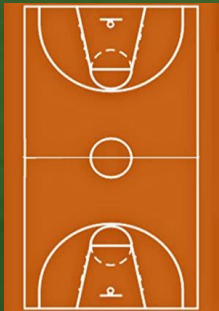
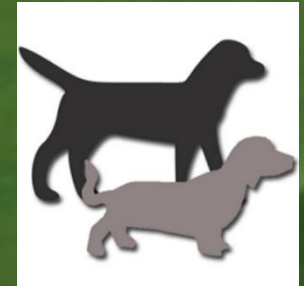


118 aree gioco

66.896 m<sup>2</sup> di superficie totale

65 aree cani

70.330 m<sup>2</sup> di superficie totale



56 aree sport (basket – pallavolo- skate- calcio - rugby)

34.972 m<sup>2</sup> di superficie totale

28.091 alberi





# La manutenzione Global Service

Il servizio deve ottemperare ad esigenze peculiari del sistema verde:

- stagionalità
- avversità climatiche
- vetustà degli impianti
- frequentazione



# Controllo standard di qualità

Il capitolato non definisce le fasi delle lavorazioni, ma descrive lo standard manutentivo ottimale che l'area deve presentare.

Si possono verificare **tre casi**:

- **Primo caso**

Area conforme



standard di qualità ottimale

- **Secondo caso**

Situazione di pericolo



l'intervento va eseguito entro **1 giorno**

- **Terzo caso**

Area non conforme

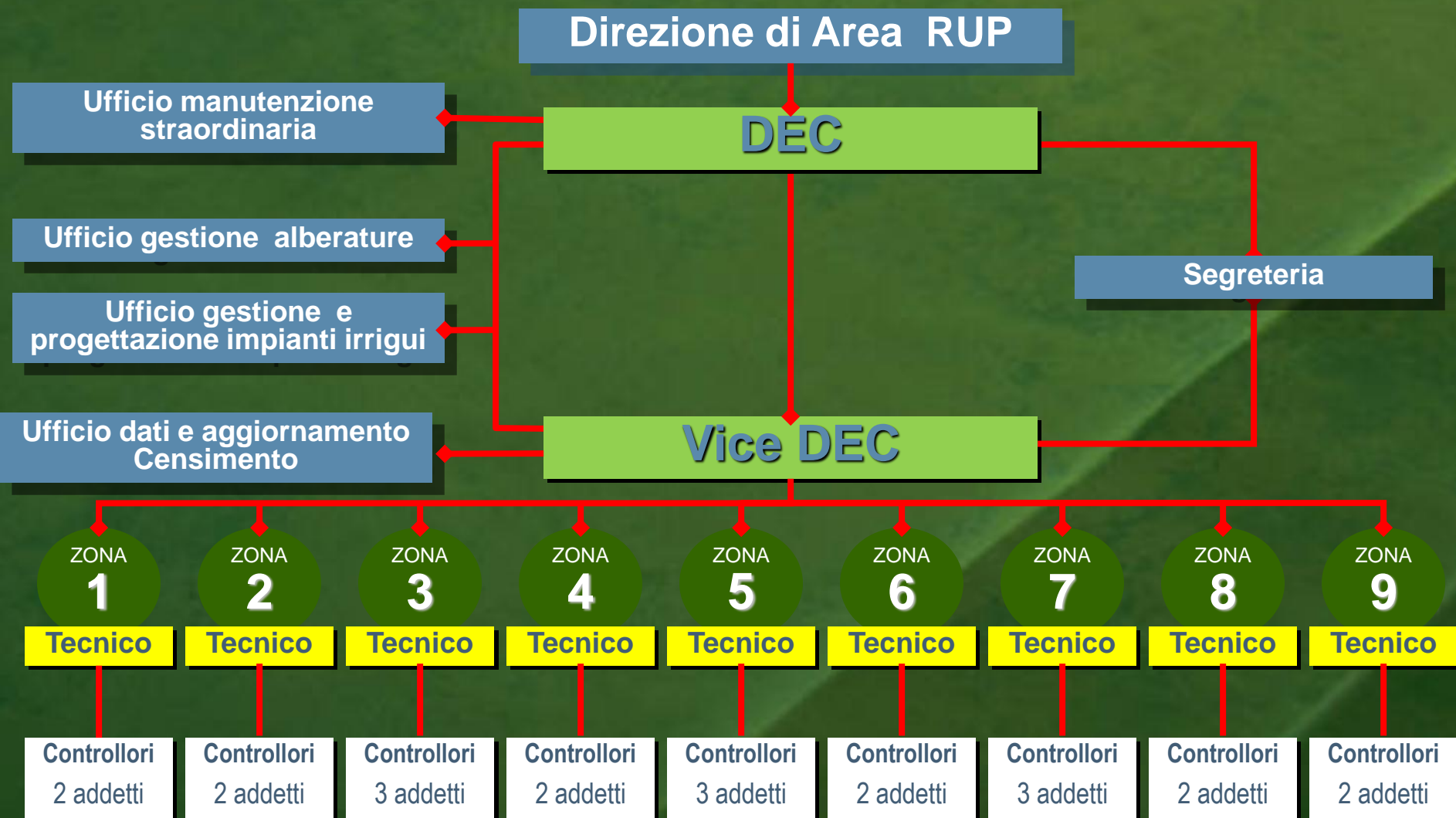


l'intervento va eseguito entro **8 giorni**. In caso di contestazione del CONTROLLORE DEL VERDE l'intervento va eseguito in **4 giorni**.



# Struttura di controllo

L'Area Verde ha organizzato nove squadre di controllori che, sotto la guida di nove Tecnici del Verde, coordinati dal DEC, hanno il compito di verificare lo stato di efficienza delle aree verdi e di segnalare eventuali disservizi per l'emissione delle penali.





## Il controllo

- Visite di verifica delle aree verdi secondo tempistiche e frequenze definite, effettuato dai **CONTROLLORI DEL VERDE**
- Rilevazione delle **NON CONFORMITA'**
- Invio dati rilevati al server centrale per la raccolta, la verifica, la validazione delle rilevazioni da parte del **TECNICO DI ZONA**
- Pianificazione dell'attività
- Verifica delle lavorazioni eseguite





## Zona 6

NC1 Pericolo	48
NC2 Degrado	5.501
NC3 Riparazione	709
NC4 Segnalazione cittadini	44
NC Pulizie	1.200
Passaggi	1.742

---

\* ultimi 11 mesi



Canali da utilizzare per le segnalazioni sulle aree verdi

**AMSA: Pulizia e raccolta foglie tel. 800332299**

**Comune di Milano - Area Verde :  
urb.verdemanutenzione@comune.milano.it**

**Applicazione : Ghe pensi mi**



**Municipio 6 :  
m.municipio6@comune.milano.it**